

FLEXXOMATY – MATY DO DEZYNFEKCJI

OBUWIA I KÓŁ POJAZDÓW

INSTRUKCJA UŻYTKOWNIKA

Spis treści

Przeznaczenie.....	2
Napełnianie maty.....	2
Specyfikacja Flexxomat do automatycznego napełniania:.....	2
Przygotowanie roztworu	2
Utrzymanie	2
Układanie maty.....	3

Przeznaczenie

Maty do dezynfekcji Flexxomat są przeznaczone do dezynfekcji obuwia oraz kół pojazdów za pomocą kontaktu ze środkiem dezynfekującym, którym nasącza się matę. Zapobiega to przenoszeniu patogenów oraz bakterii pomiędzy pomieszczeniami.

Flexxomata składa się z warstwy antypoślizgowej oraz szczelnego worka na roztwór. Wewnętrzna warstwa maty może wchłonąć do 5 litrów roztworu / m².

Napełnianie maty

Flexxomatę można napełnić ręcznie, za pomocą wiadra lub konewki. Przy pierwszym napełnianiu wchłanianie roztworu może trwać dłużej z powodu hydrofobowych właściwości materiału. Podczas kolejnego napełniania proces ten trwa krócej.

W przypadku automatycznego napełniania za pomocą pompy należy zapoznać się z instrukcją obsługi pompy. Flexxomaty do automatycznego napełniania są wyposażone w wewnętrzny tunel, który zapewnia równomierne rozprowadzenie roztworu wewnątrz maty.

Specyfikacja Flexxomat do automatycznego napełniania:

- » normalna ilość roztworu: 40-50 l/h
 - » maksymalna ilość roztworu: 100 l/h
 - » maksymalny przepływ: 0,5 bar
 - » przyłącze: przelotka plastikowa 8 mm
- Do przelotki, za pomocą pierścienia zaciskowego, należy przyłączyć wąż doprowadzający.

Przygotowanie roztworu

- » przygotować 3% roztwór Menno Florades (30 ml na 1 ltr wody)
- » sprawdzić pH roztworu (powinno wynosić <3,5)
- » roztwór przechowywać w chłodnym i zacienionym miejscu

Utrzymanie

- » upewnij się, że mata jest czysta i zawsze nasiąknięta roztworem
- » napełniać matę roztworem tak, aby podeszwy butów po przejściu po macie zawsze były w całości zwilżone
- » regularnie sprawdzaj pH roztworu (jeśli osiągnie więcej niż pH=4,5, trzeba wymienić roztwór)
- » zanieczyszczenia (np. piasek) można usunąć za pomocą miękkiej miotły lub delikatnie splotując wodą z węża ogrodowego.

UWAGA: Nie należy czyścić maty strumieniem wody pod zbyt wysokim ciśnieniem, ponieważ może to uszkodzić strukturę górnej warstwy maty. Po umyciu należy upewnić się, czy w macie nie zostało zbyt dużo wody - może to powodować zbytne rozcieńczenie roztworu dezynfekującego.

Układanie maty

Flexxomata powinny być położone na równej i czystej powierzchni. Nierówności i zanieczyszczenia mogą zmniejszyć trwałość mat, zwłaszcza przy dużych obciążeniach (Flexxomaty do dezynfekcji kół pojazdów). Najlepszą powierzchnią na ułożenie mat jest beton.

Powierzchnia powinna być równa - w przypadku spadku istnieje ryzyko, że dolna część maty będzie namoczona bardziej niż górna i może dojść do wycieku roztworu.

W przypadku Flexxomat T (do dezynfekcji kół pojazdów) montaż powinny wykonywać co najmniej 2 osoby. Osoby te powinny założyć rękawice chroniące przed skałeczeniem. Od spodu maty należy umieścić w specjalnych otworach metalowe listwy zapobiegające zwijaniu się maty.

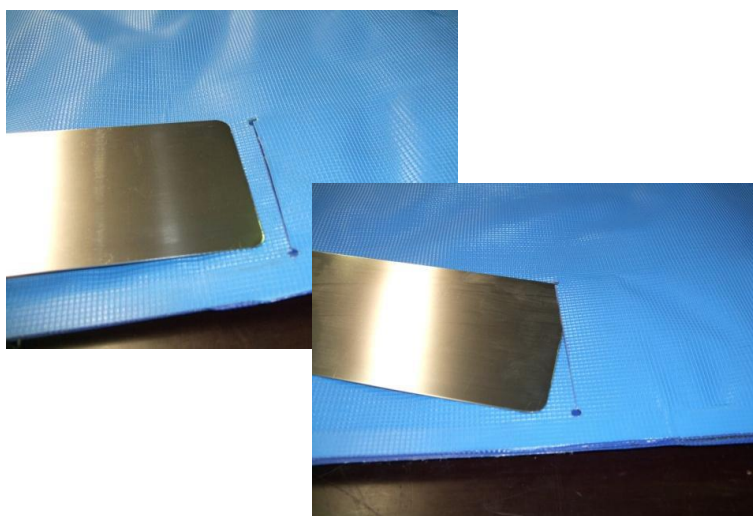
Odwróć matę spodem do góry



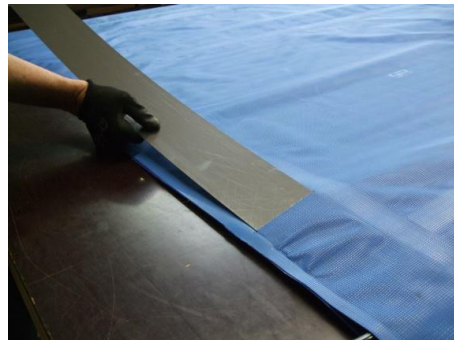
Założ rękawice chroniące przed skałeczeniem



Wsuń metalową listwę do otworu na brzegu maty



Wsuń listwę do końca



Wygnij listwę i wsuń jej drugi koniec w drugi otwór.

Postępuj podobnie z pozostałymi listwami

